

BOLETÍN DIARIO OCEANOGRÁFICO

Año 5, N°226

Martes 14 de agosto, 2018

El **Boletín Diario Oceanográfico** es un producto del Laboratorio de Hidro-Física Marina de la Dirección General de Investigaciones Oceanográficas y Cambio Climático (DGIOCC) del Instituto del Mar del Perú (IMARPE). Su propósito es informar de las variaciones de corto plazo de la temperatura superficial del mar peruano.

El boletín se sustenta en la red de estaciones costeras del IMARPE localizadas en Tumbes, Paita, San José, Chicama, Huanchaco, Chimbote, Huacho, Callao, Pisco, Matarani, Atico e Ilo. Complementariamente, ahora empleamos información de salinidad del mar así como del producto Temperatura Superficial del Mar y Análisis de Hielo Marino Operacional (OSTIA, en inglés) del Servicio Meteorológico del Reino Unido (UK

Met Office, 2012; Donlon et al, 2012) para el análisis de la temperatura superficial del mar y sus anomalías y disponible en el servicio <ftp://podaac-ftp.jpl.nasa.gov/allData/ghrsst/data/L4/GLOB/UKMO/OSTIA/>. Este producto de alta resolución (0.054° lat/lon, ~5 km) es el resultado de la combinación de los datos de cinco sensores satelitales y de información in situ registrada en boyas fijas y a la deriva, resultando un producto mejorado y con campos de temperatura adecuadamente suavizados.

Productos y Servicios Oceanográficos
LHFM/AFIOF/DGIOCC/IMARPE
Callao, 14 de agosto, 2018

DIAGNÓSTICO

La temperatura superficial del mar (TSM, °C) frente al Perú fluctuó entre 22,47°C (03,98°S) y 14,53°C (14,88°S). Condiciones cálidas se aprecian en la zona oceánica al norte de Paita. En general, la zona costera del mar peruano presentó condiciones de normales a levemente frías que alcanzaron anomalías térmicas de hasta -0,74°C (13,58°S) al sur de Pisco, con algunos núcleos cálidos de +1,66°C (15,73°S) al sur de San Juan. En el litoral, las estaciones costeras de IMARPE registraron valores entre 14,40°C (Matarani) y 25,50°C (Tumbes), mientras que las anomalías térmicas variaron entre -0,72°C (Chimbote) y +0,75°C (Tumbes).

I. Condiciones de macroescala

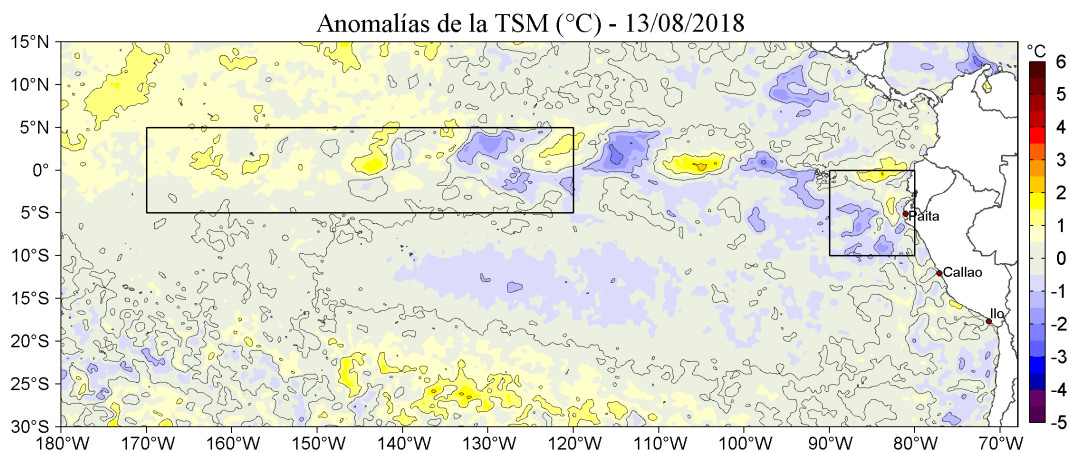


Figura 1. Anomalías de la temperatura superficial del mar TSM (°C) en el océano Pacífico tropical. Las regiones Niño 3.4 (5°N-5°S, 170°W-120°W) y Niño 1+2 (0°-10°S, 90°W-80°W) en los sectores central y oriental del océano, respectivamente, están delimitadas con una línea de color negro. Climatología: 2007-2016. Datos: OSTIA-UKMO-L4-GLOB-v2.0 (UK Met Office, 2012; Donlon et al, 2012) disponible en <https://podaac.jpl.nasa.gov/dataset/OSTIA-UKMO-L4-GLOB-v2.0>. Procesamiento: LHFM/AFIOF/DGIOCC/IMARPE.

II. Condiciones regionales y locales

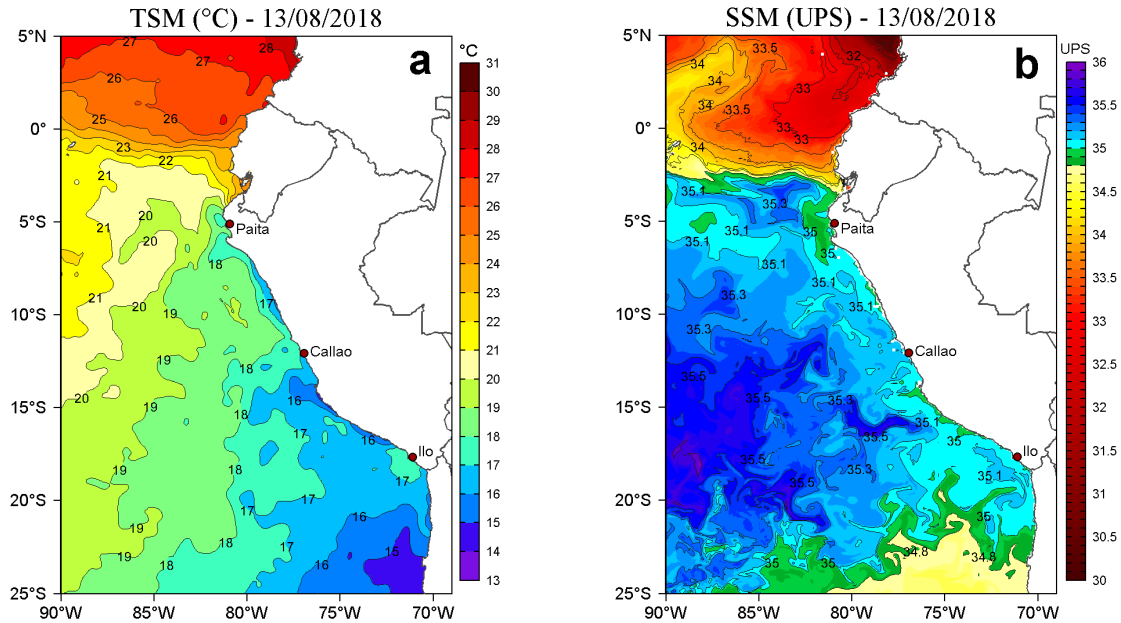


Figura 2. a) Temperatura superficial del mar TSM ($^{\circ}\text{C}$) y b) Salinidad superficial del mar SSM (UPS) para el 13 de agosto de 2018. Datos: OSTIA-UKMO-L4-GLOB-v2.0 (UK Met Office, 2012; Donlon et al, 2012) disponible en <https://podaac.jpl.nasa.gov/dataset/OSTIA-UKMO-L4-GLOB-v2.0> para (a) y Hybrid Coordinate Ocean Model (HYCOM; Halliwell et al., 1998; 2000; Bleck, 2001) para (b). Procesamiento: LHF/AFIOF/DGIOCC/IMARPE.

Anomalías de la TSM ($^{\circ}\text{C}$)

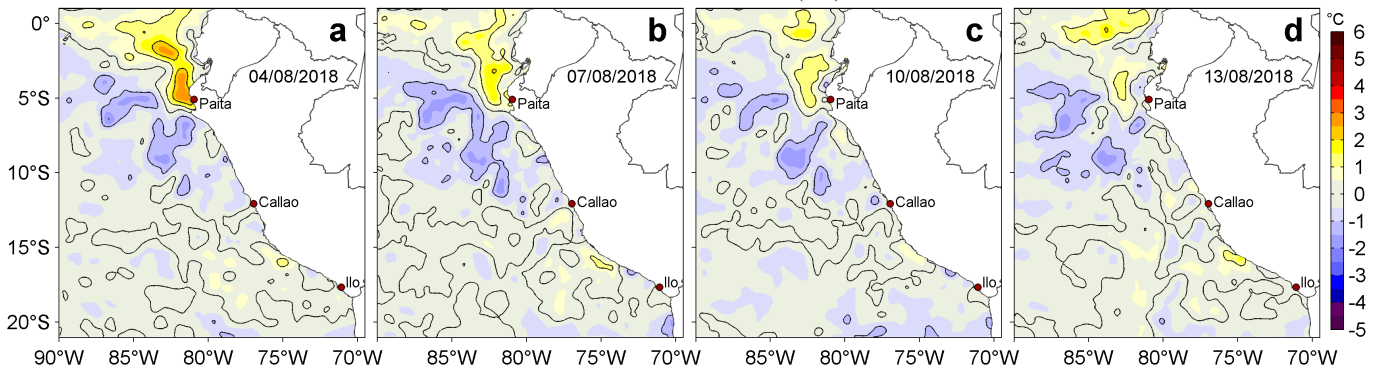


Figura 3. Anomalías de la temperatura superficial del mar TSM ($^{\circ}\text{C}$) para los días: a) 04, b) 07, c) 10 y d) 13 de agosto de 2018. Las anomalías se calcularon respecto de la climatología para el periodo 2007-2016. Datos: OSTIA-UKMO-L4-GLOB-v2.0 (UK Met Office, 2012; Donlon et al, 2012). Procesamiento: LHF/AFIOF/DGIOCC/IMARPE.

Anomalías de la TSM ($^{\circ}\text{C}$) - Franja de 60 mn (~111 km) adyacente a la costa

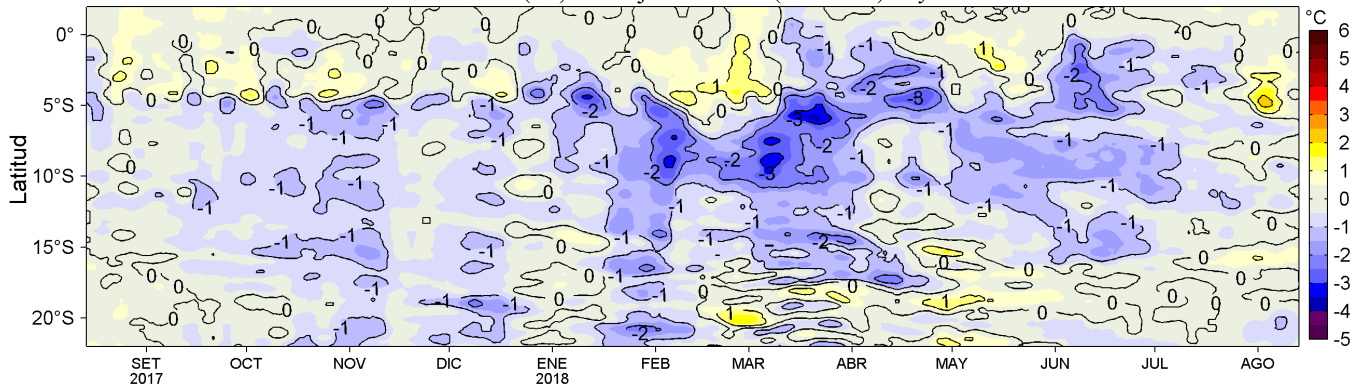


Figura 4. Variación promedio de las anomalías de la temperatura superficial del mar TSM ($^{\circ}\text{C}$) para una franja de 60 mn (~111 km) adyacente al litoral peruano para los últimos doce meses al 13 de agosto de 2018. Datos: OSTIA-UKMO-L4-GLOB-v2.0 (UK Met. Office, 2012; Donlon et al, 2012) disponible en <https://podaac.jpl.nasa.gov/dataset/OSTIA-UKMO-L4-GLOB-v2.0>. Las anomalías se calcularon con respecto al periodo 2007-2016. Procesamiento: LHF/AFIOF/DGIOCC/IMARPE.

III. Condiciones de microescala

Tabla 1. Promedio diario de la temperatura superficial del mar TSM (°C) y sus anomalías (°C) en las estaciones oceanográficas del IMARPE (círculos en color rojo en la figura a la derecha) para el 13 de agosto de 2018. Las anomalías térmicas se calcularon con respecto al promedio climatológico de cinco días (pentadas) y para el periodo que se indica en la segunda columna de la tabla, con excepción de las estaciones de Atico y Matarani, de reciente creación. Datos y procesamiento: LHF/AFIOF/DGIOCC/IMARPE.

Estación	Climatología	T, °C	ΔT, °C
Tumbes	1985-2010	25,50	+0,75
Paíta	1981-2010	16,97	-0,12
San José	1991-2010	18,37	-0,33
Chicama	1981-2010	16,13	-0,30
Huanchaco	2008-2016	16,53	-0,70
Chimbote	1981-2010	17,57	-0,72
Huacho	1989-2010	15,50	-0,55
Callao	1981-2010	15,30	-0,35
Pisco	1982-2010	18,13	+0,10
Atico	2015-2016	14,97	
Matarani	2013-2016	14,40	
Ilo	1981-2010	14,90	-0,11

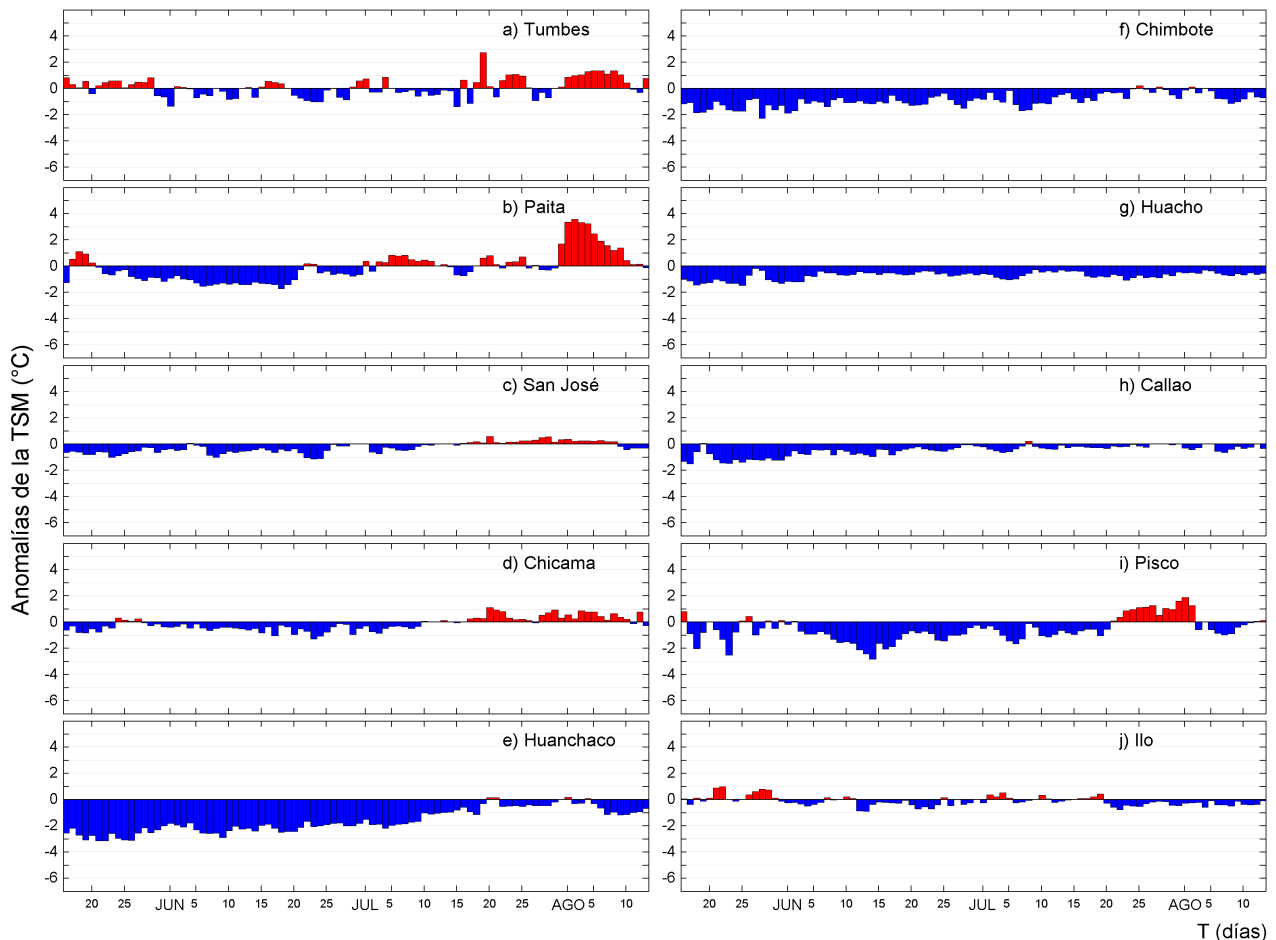
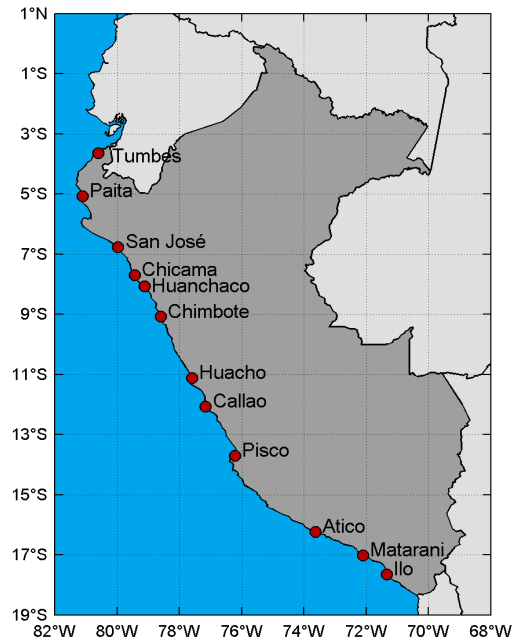


Figura 5. Variación del promedio diario de las anomalías de la temperatura superficial del mar TSM (°C) en la red de estaciones costeras que administra IMARPE en el litoral peruano durante el último trimestre. Las anomalías se calcularon respecto del promedio climatológico pentadal (5 días) para el periodo que se indica en la Tabla 1. Datos y procesamiento: LHF/AFIOF/DGIOCC/IMARPE.

REFERENCIAS

Bleck, R., 2002: An oceanic general circulation model framed in hybrid isopycnic-Cartesian coordinates. *Ocean Modeling*, 4, 55-88.

Donlon, C. J, M. Martin, J. Stark, J. Roberts-Jones, E. Fiedler, W. Wimmer, 2012: The Operational Sea Surface Temperature and Sea Ice Analysis (OSTIA) system. *Remote Sen. Env.*, 116, 140-158.

Halliwel, G. R., Jr., R. Bleck, and E. Chassignet, 1998: Atlantic Ocean simulations performed using a new hybridcoordinate ocean model. EOS, Fall 1998 AGU Meeting.

Halliwel, G. R., R. Bleck, E. P. Chassignet, and L.T. Smith, 2000: mixed layer model validation in Atlantic Ocean simulations using the Hybrid Coordinate Ocean Model (HYCOM). EOS, 80, OS304.

UK Met Office. 2012. GHR SST Level 4 OSTIA Global Foundation Sea Surface Temperature Analysis (GDS version 2). Ver. 2.0. PO.DAAC, CA, USA. Dataset accessed [YYYY-MM-DD] at <http://dx.doi.org/10.5067/GHOST-4FK02>.



El contenido del Boletín se puede reproducir citándolo así: Boletín Diario de la Temperatura Superficial del Mar en el Litoral Peruano [online]. Callao, Instituto del Mar del Perú. Año 5, N° 226, 14 de agosto de 2018.
http://www.imarpe.pe/imarpe/index.php?id_seccion=1017802040000000000000.

© 2018 Instituto del Mar del Perú.
Esquina Gamarra y General Valle, Chucuito, Callao - Perú.
Hecho el Depósito Legal en la Biblioteca Nacional del Perú N°2016-02931.

Consultas: Productos y Servicios Oceanográficos/AFIOF/DGIOCC/IMARPE.
Correo electrónico: lhfm_productos@imarpe.gob.pe.
Teléfono: (51 1) 208 8650 (Extensión 828).

Suscripciones: Complete [este formulario](#).