

# BOLETÍN DIARIO OCEANOGRÁFICO

Año 4, N° 145

Jueves, 25 de mayo, 2017

El **Boletín Diario Oceanográfico** es un producto del Laboratorio de Hidrofísica Marina de la Dirección General de Investigaciones Oceanográficas y Cambio Climático (DGIOCC) del Instituto del Mar del Perú (IMARPE). Su propósito es informar de las variaciones de corto plazo de la temperatura superficial del mar peruano.

El boletín se sustenta en la red de estaciones costeras del IMARPE localizadas en Tumbes, Paita, San José, Chicama, Huanchaco, Chimbote, Huacho, Callao, Pisco, Matarani, Atico e Ilo. Complementariamente, ahora empleamos información de salinidad del mar así como del producto Temperatura Superficial del Mar y Análisis de Hielo Marino Operacional (OSTIA, en inglés) del Servicio Meteorológico del Reino Unido (UK Met Office, 2012; Donlon et al, 2012) para el

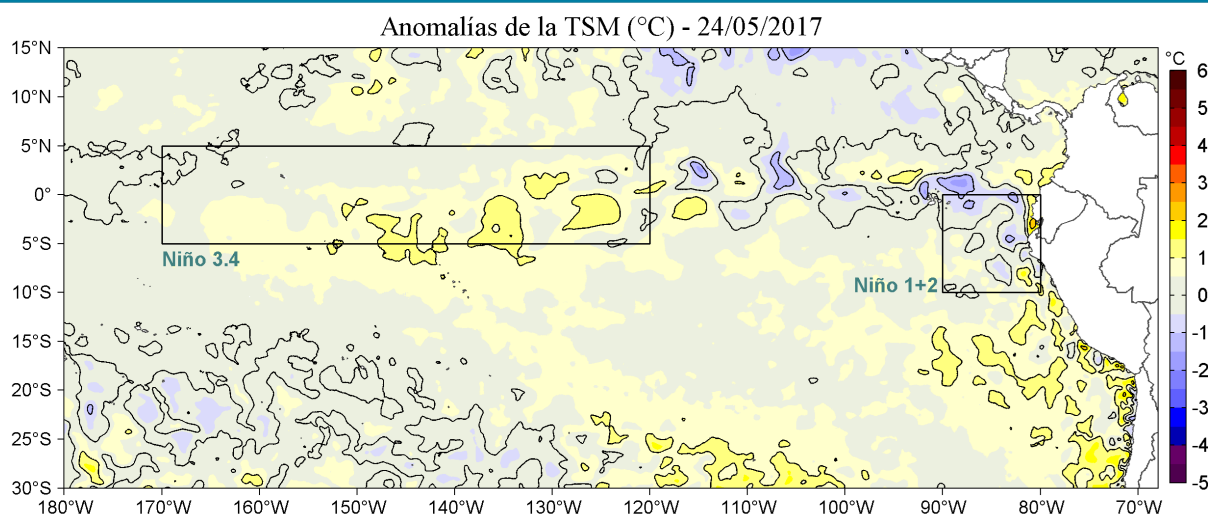
análisis de la temperatura superficial del mar y sus anomalías y disponible en el servicio <ftp://podaac-ftp.jpl.nasa.gov/allData/ghrsst/data/L4/GLOB/UKMO/OSTIA/>. Este producto de alta resolución (0.054° lat/lon, ~5 km) es el resultado de la combinación de los datos de cinco sensores satelitales y de información in situ registrada en boyas fijas y a la deriva, resultando un producto mejorado y con campos de temperatura adecuadamente suavizados.

*Productos y Servicios Oceanográficos*  
LHFM/AFIOF/DGIOCC/IMARPE  
Callao, 25 de mayo, 2017

## DIAGNOSTICO

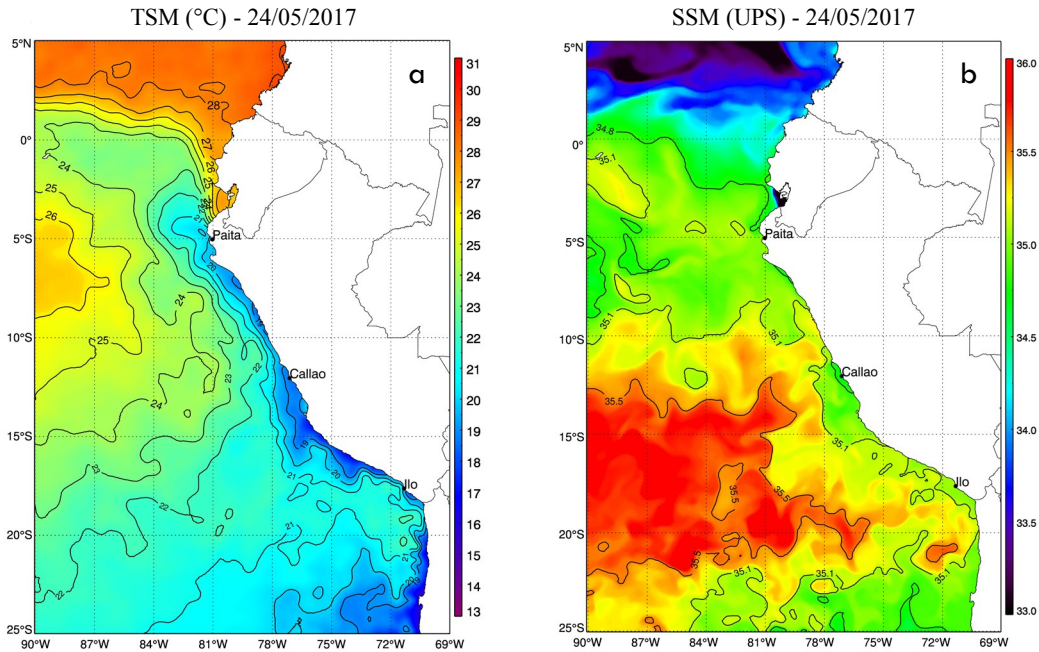
Se mantiene las condiciones ligeramente cálidas frente al mar peruano con anomalías de +1,0 °C al sur de Chicama (8°S) descendiendo paulatinamente y cubriendo menos áreas, condiciones ligeramente frías con anomalías de -1,0°C se observan al norte de Pimentel (7°S). Las estaciones costeras de IMARPE registraron valores entre 16,43°C (Atico) y 28,73°C (Tumbes). Las anomalías térmicas variaron entre -0,84°C (Huanchaco) y +1,85°C (Tumbes).

## I. Condiciones de macroescala

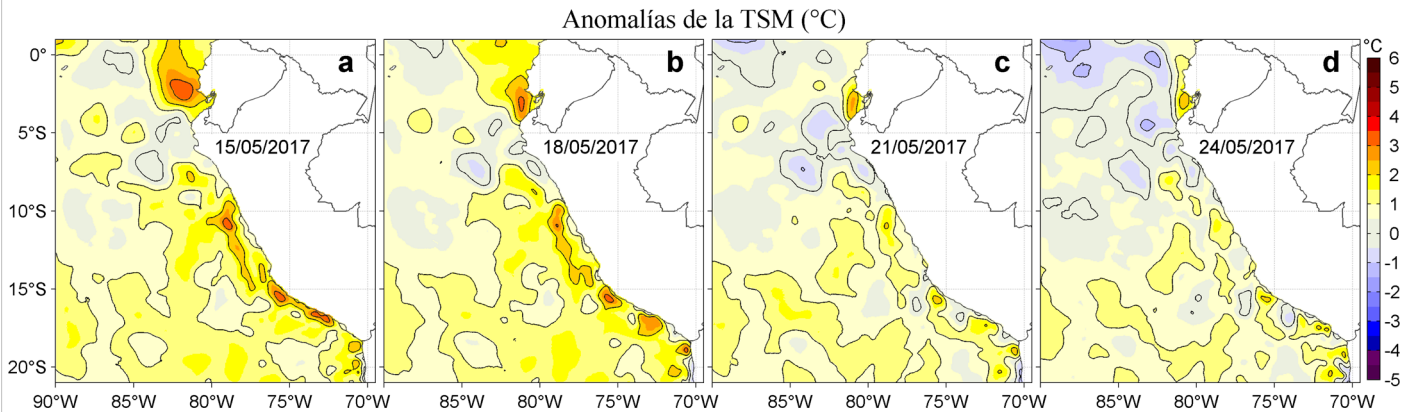


**Figura 1.** Anomalías de la temperatura superficial del mar (°C) en el océano Pacífico tropical. Las regiones Niño 3.4 (5°N-5°S, 170°W-120°W) y Niño 1+2 (0°-10°S, 90°W-80°W) en los sectores central y oriental del océano, respectivamente, están delimitadas con una línea de color negro. Climatología: 2007-2016. Datos: OSTIA-UKMO-L4-GLOB-v2.0 (UK Met Office, 2012; Donlon et al, 2012) disponible en <https://podaac.jpl.nasa.gov/dataset/OSTIA-UKMO-L4-GLOB-v2.0>. Procesamiento: IMARPE.

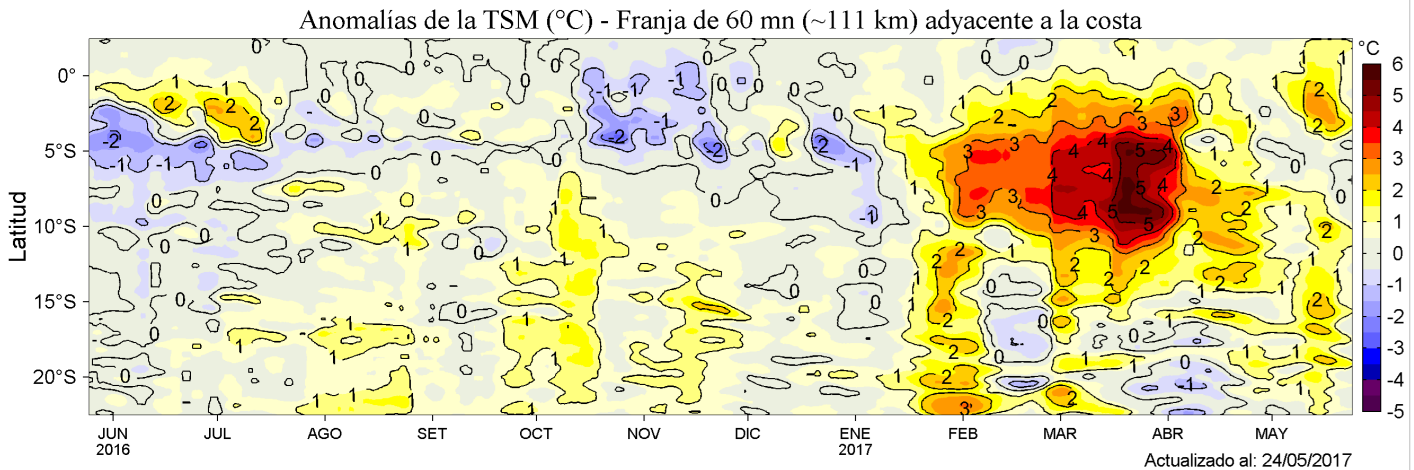
## II. Condiciones regionales y locales



**Figura 2.** a) Temperatura superficial del mar (°C) y b) Salinidad superficial del mar (UPS) para el 24 de mayo. Datos: OSTIA-UKMO-L4-GLOB-v2.0 (UK Met Office, 2012; Donlon et al, 2012) disponible en <https://podaac.jpl.nasa.gov/dataset/OSTIA-UKMO-L4-GLOB-v2.0> para (a) y Hybrid Coordinate Ocean Model (HYCOM; Halliwell et al., 1998; 2000; Bleck, 2001) para (b). Procesamiento: AFSR/DGIHSA/IMARPE.



**Figura 3.** Anomalías de la Temperatura Superficial del Mar (°C) para los días: a) 15, b) 18, c) 21 y d) 24 de mayo de 2017. Las anomalías se calcularon respecto de la climatología para el periodo 2007-2016. Datos: OSTIA-UKMO-L4-GLOB-v2.0 (UK Met Office, 2012; Donlon et al, 2012). Procesamiento: LHF/AFIOF/DGIOCC/IMARPE.

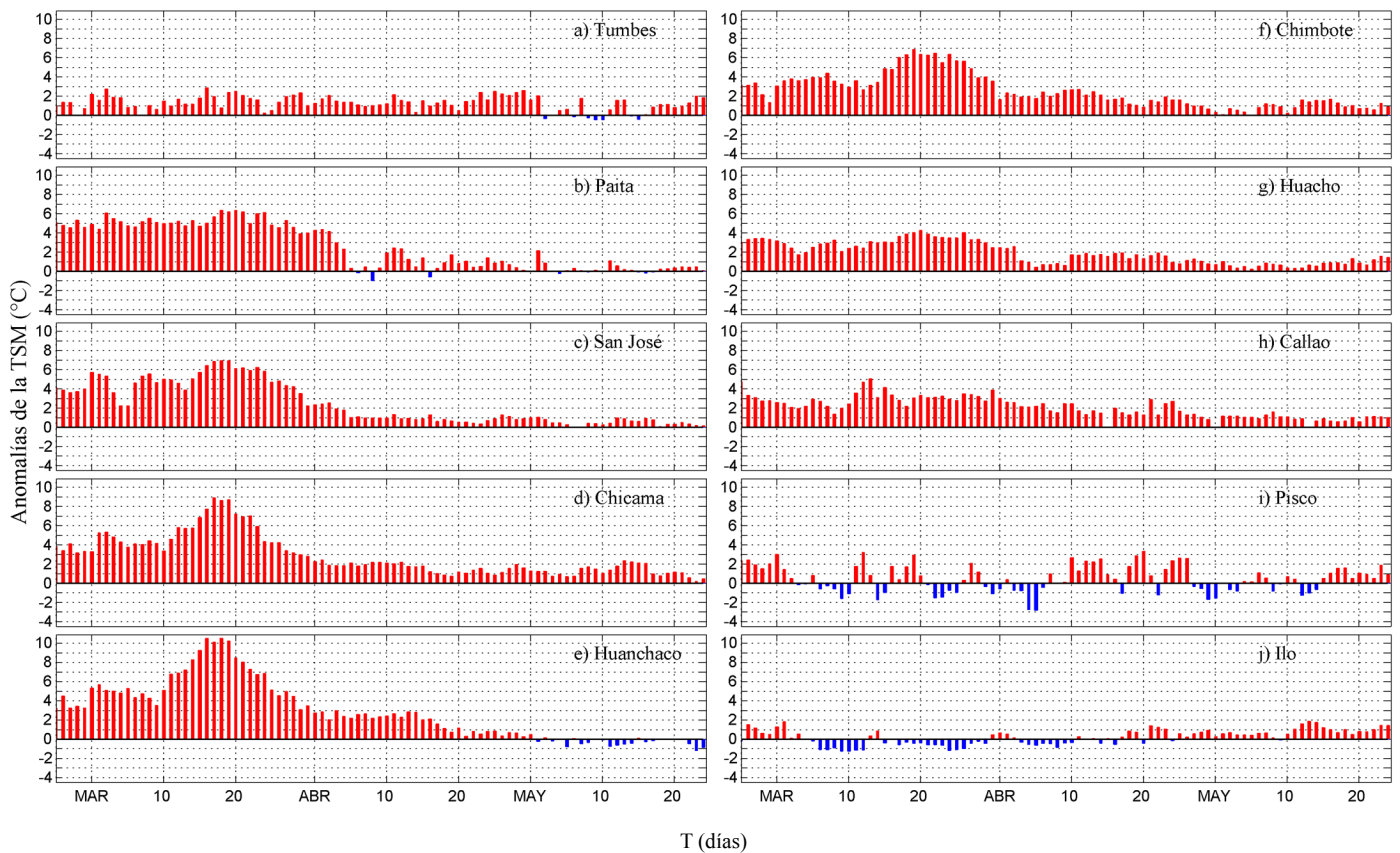


**Figura 4.** Variación promedio de las anomalías de la temperatura superficial del mar (°C) para una franja de 60 mn (~111 km) adyacente al litoral peruano para los últimos doce meses. Se distingue el calentamiento ocurrido desde mediados de enero de 2017 asociado con la presencia de El Niño Costero, evento que tuvo mayor impacto en la TSM (+5°C) en la segunda quincena de marzo. Datos: OSTIA-UKMO-L4-GLOB-v2.0 (UK Met Office, 2012; Donlon et al, 2012) disponible en <https://podaac.jpl.nasa.gov/dataset/OSTIA-UKMO-L4-GLOB-v2.0>. Las anomalías se calcularon con respecto al periodo 2007-2016. Procesamiento: LHF/AFIOF/DGIOCC/IMARPE.

### III. Condiciones de microescala

**Tabla 1.** Promedio diario de la temperatura superficial del agua de mar (°C) y sus anomalías (°C) en las estaciones oceanográficas del IMARPE (círculos en color rojo en la figura a la derecha) para el **24 de mayo de 2017**. Las anomalías térmicas se calcularon con respecto al promedio climatológico de cinco días (pentadas) y para el periodo que se indica en la segunda columna de la tabla, de acuerdo a Luque (en preparación), con excepción de las estaciones de Atico y Matarani, de reciente creación. Datos y procesamiento: LHF/M/AFIOF/DGIOCC/IMARPE.

Estación	Climatología	T, °C	$\Delta T$ , °C
Tumbes	1985-2010	28,73	+1,85
Paíta	1981-2010	19,17	+0,07
San José	1991-2010	19,97	+0,16
Chicama	1981-2010	18,00	+0,49
Huanchaco	2008-2016	18,47	-0,84
Chimbote	1981-2010	20,60	+0,90
Huacho	1989-2010	18,10	+1,45
Callao	1981-2010	17,63	+1,02
Pisco	1982-2010	21,73	+0,90
Atico	2015-2016	16,43	
Matarani	2013-2016	16,93	
Ilo	1981-2010	17,63	+1,44



**Figura 5.** Variación del promedio diario de las anomalías de la TSM (°C) en la red de estaciones costeras que administra IMARPE en el litoral peruano durante el último trimestre. Las anomalías se calcularon respecto del promedio climatológico pentadal (5 días) para el periodo que se indica en la Tabla 1 de acuerdo a Luque (en preparación). Datos y procesamiento: LHF/M/AFIOF/DGIOCC/IMARPE.

## REFERENCIAS

Bleck, R., 2002: An oceanic general circulation model framed in hybrid isopycnic-Cartesian coordinates. *Ocean Modeling*, 4, 55-88.

Donlon, C. J, M. Martin, J. Stark, J. Roberts-Jones, E. Fiedler, W. Wimmer, 2012: The Operational Sea Surface Temperature and Sea Ice Analysis (OSTIA) system. *Remote Sen. Env.*, 116, 140-158.

Halliwel, G. R., Jr., R. Bleck, and E. Chassignet, 1998: Atlantic Ocean simulations performed using a new hybridcoordinate ocean model. EOS, Fall 1998 AGU Meeting.

Halliwel, G. R., R. Bleck, E. P. Chassignet, and L.T. Smith, 2000: mixed layer model validation in Atlantic Ocean simulations using the Hybrid Coordinate Ocean Model (HYCOM). EOS, 80, OS304.

Luque, G. Metodología para el cálculo de la climatología pentadal para la temperatura superficial del mar de los Laboratorios costeros del IMARPE (in prep).

UK Met Office. 2012. GHRSSST Level 4 OSTIA Global Foundation Sea Surface Temperature Analysis (GDS version 2). Ver. 2.0. PO.DAAC, CA, USA. Dataset accessed [YYYY-MM-DD] at <http://dx.doi.org/10.5067/GHOST-4FK02>.



El contenido del Boletín se puede reproducir citándolo así: Boletín Diario de la Temperatura Superficial del Mar en el Litoral Peruano [online]. Callao, Instituto del Mar del Perú. Año 4, N° 145, 25 de mayo de 2017. [http://www.imarpe.pe/imarpe/index.php?id\\_seccion=1017802040000000000000](http://www.imarpe.pe/imarpe/index.php?id_seccion=1017802040000000000000).

© 2017 Instituto del Mar del Perú.  
Esquina Gamarra y General Valle, Chucuito, Callao - Perú.

Hecho el Depósito Legal en la Biblioteca Nacional del Perú N°2016-02931.

**Consultas:** Servicios y Productos Oceanográficos/AFIOF/DGIOCC/IMARPE.  
Correo electrónico: [lhfm\\_productos@imarpe.gob.pe](mailto:lhfm_productos@imarpe.gob.pe).  
Teléfono: (51 1) 208 8650 (Extensión 828).

**Suscripciones:** Complete [este formulario](#).

**Créditos, fotografía en la portada:** © Carmen Grados, IMARPE.