



El Boletín Diario Oceanográfico, del Instituto del Mar del Perú (IMARPE), reporta información relacionada a las temperaturas y anomalías del nivel de superficie del ambiente marino y lacustre

del Perú, en base a registros *in situ* y de percepción remota, con el propósito de monitorear las condiciones térmicas asociadas a los efectos de la variabilidad climática y del ciclo ENOS.

MONITOREO DIARIO DE LA TEMPERATURA SUPERFICIAL DEL AMBIENTE MARINO DE PERU

El 15 de octubre, las Anomalías de Temperatura Superficial del Mar (ATSM) que predominaron en la región Niño 3.4, corresponden a condiciones cálidas y neutras, al igual que en la región Niño 1+2, donde además hubo una menor presencia de anomalías negativas (Fig. 1).

Frente a Perú, lejos de la costa, las anomalías positivas en la zona centro-norte se mantuvieron sin mayores cambios respecto al día anterior, mientras que en el sur predominaron condiciones neutras. Cerca de la costa, las anomalías negativas en el norte se atenuaron ligeramente, mientras que en el sur se mantuvieron constantes (Fig. 2).

Dentro de la franja costera de aprox. 50 mn, en los últimos treinta días, predominaron anomalías negativas y condiciones neutras (Fig. 3).

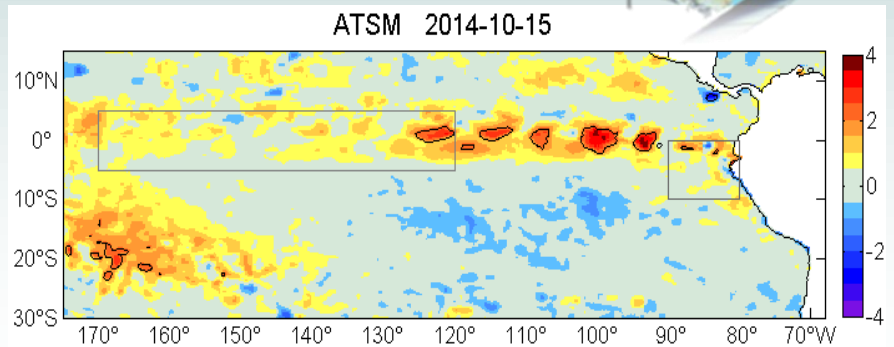


Figura 1. ATSM (°C) en el Pacífico central y regiones Niño 3.4 (rectángulo) y Niño 1+2 (cuadrado) (Fuente NOAA-AVHRR / IMARPE).

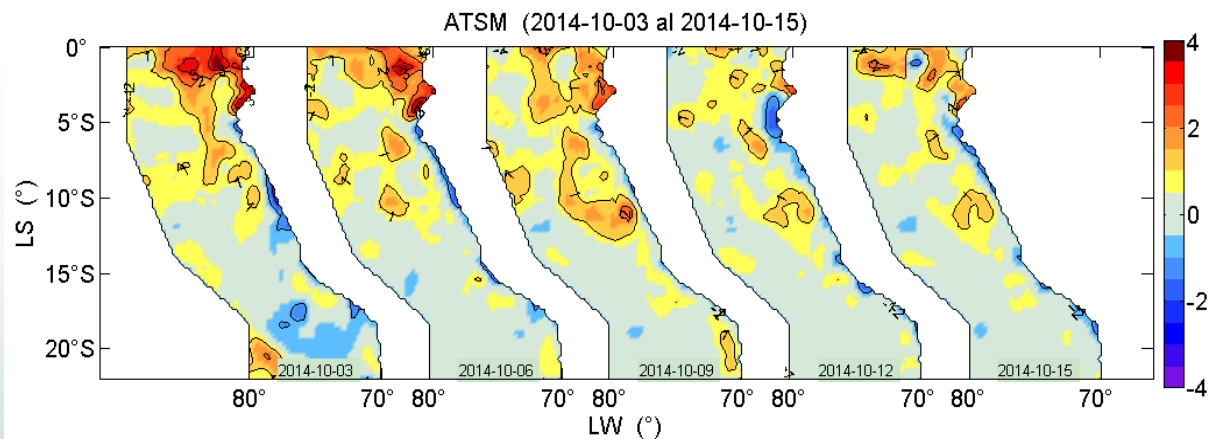


Figura 2. Distribución espacial de ATSM (°C) frente a Perú, cada tres días (Fuente NOAA-AVHRR / IMARPE).

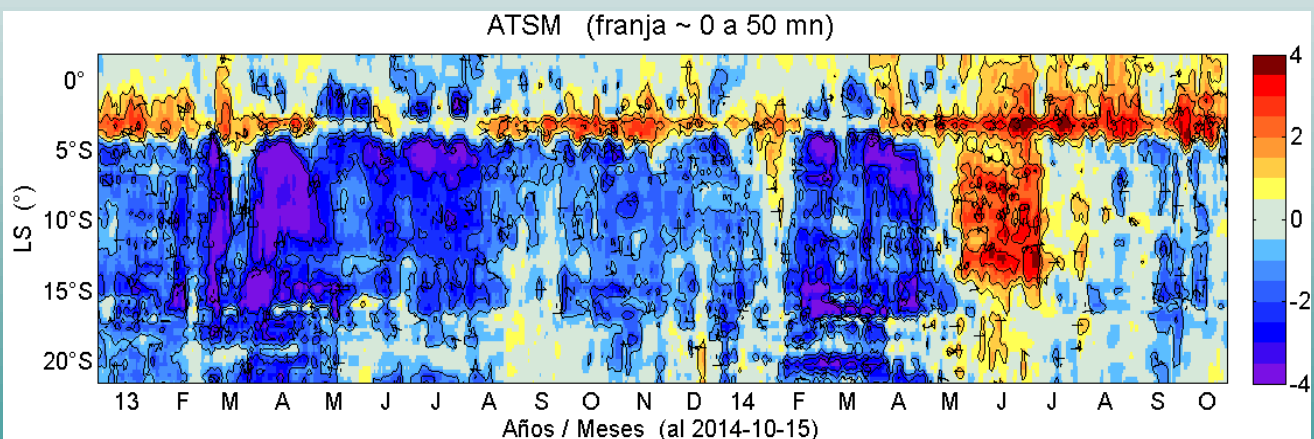


Figura 3. Diagrama Hovmöller de ATSM (°C) dentro de las ~50 mn frente a Perú, durante el periodo del 2013 al presente.

Tabla 1. Promedios de temperaturas registradas por el IMARPE y anomalías respecto al patrón climatológico mensual, en el litoral costero.

2014-10-15		
Estación	TSM °C	ATSM °C
Tumbes	26.07	0.27
Paita	17.37	-0.03
San José	19.20	0.20
Chicama	15.73	-0.07
Huanchaco	15.87	0.07
Chimbote	18.80	0.00
Huacho	15.13	-0.07
Callao	14.57	-0.33
Pisco	19.93	0.13
Ilo	14.57	-0.53
(* no reportado)		

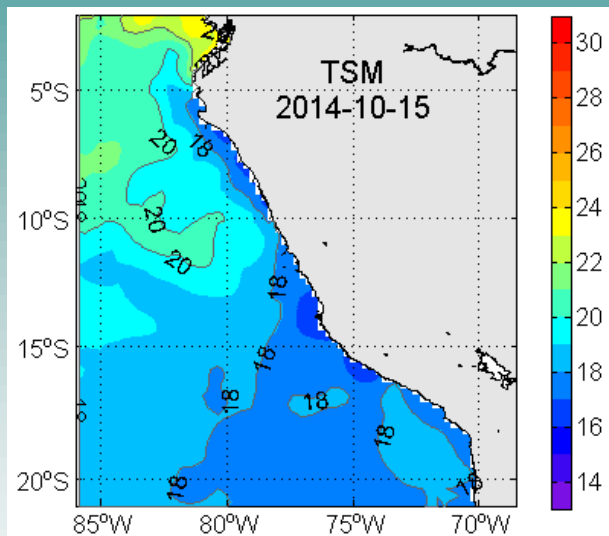


Figura 4. Distribución espacial de TSM (°C), frente a Perú (NOAA-AVHRR / IMARPE)

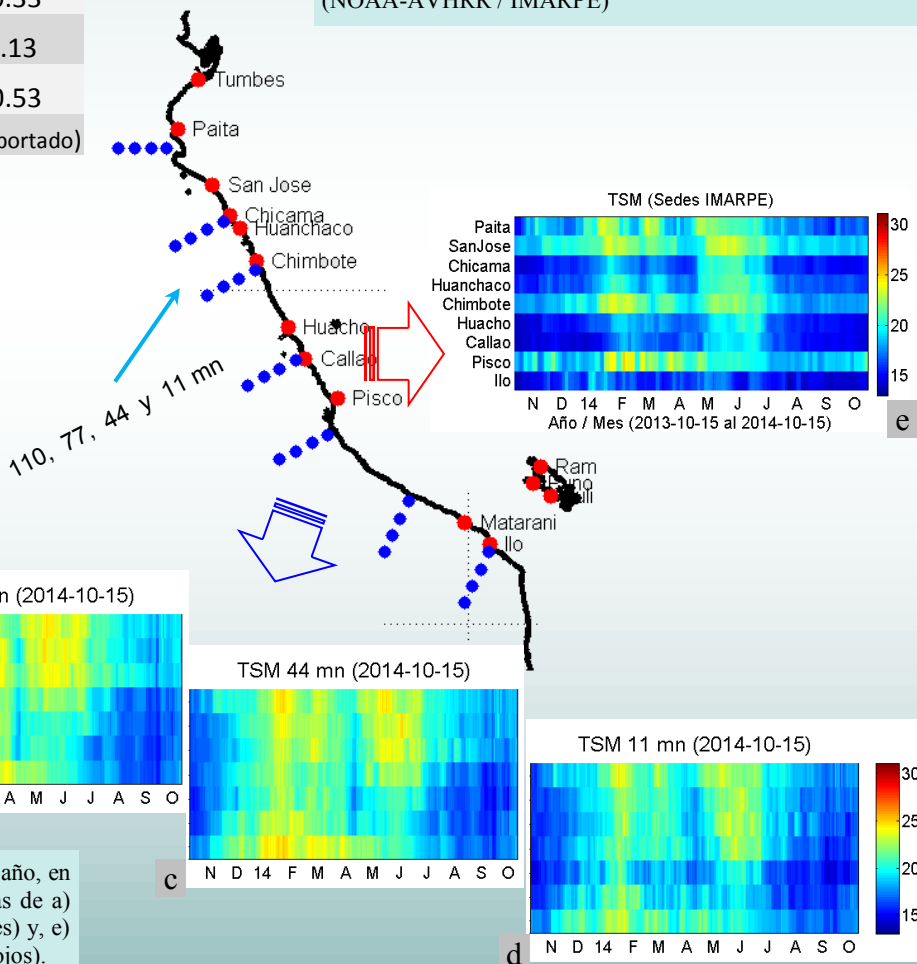


Figura 5. Diagramas Hovmöller de TSM (°C) durante un año, en puntos de monitoreo de información satelital a distancias de a) 110 mn, b) 77, c) 44, d) 11 mn de la costa (puntos azules) y, e) en estaciones costeras registrados por IMARPE (puntos rojos).

Frente a Perú, la TSM en el sur es menor que en el norte. La isoterma de 18 °C, se expandió ligeramente entre los 5 y 10° S, luego aprox., desde los 11° S se alejó hacia zonas oceánicas, con características muy parecidas al día anterior, al igual que la zona ubicada frente a Ilo (Fig. 4).

Durante los últimos treinta días, el litoral costero se mantuvo con características frías (Fig. 5-e). En puntos de monitoreo cercanos a la costa, las bajas temperaturas se mantuvieron constantes en toda

la extensión latitudinal a diferencia de puntos lejanos a ella, donde la zona sur mostró condiciones mas frías que el norte (Fig. 5 a-d). El 15 de octubre del 2014, los reportes del litoral costero, mostraron promedios de TSM que variaron entre 14.57 °C (Callao e Ilo) y 26.07 °C (Tumbes). Mientras que las ATSM variaron entre valores de -0.53 y 0.27 °C, ocurridos en Ilo y Tumbes, mostrando en promedio una anomalía negativa de -0.19 °C (Tab. 1 y Fig. 4).

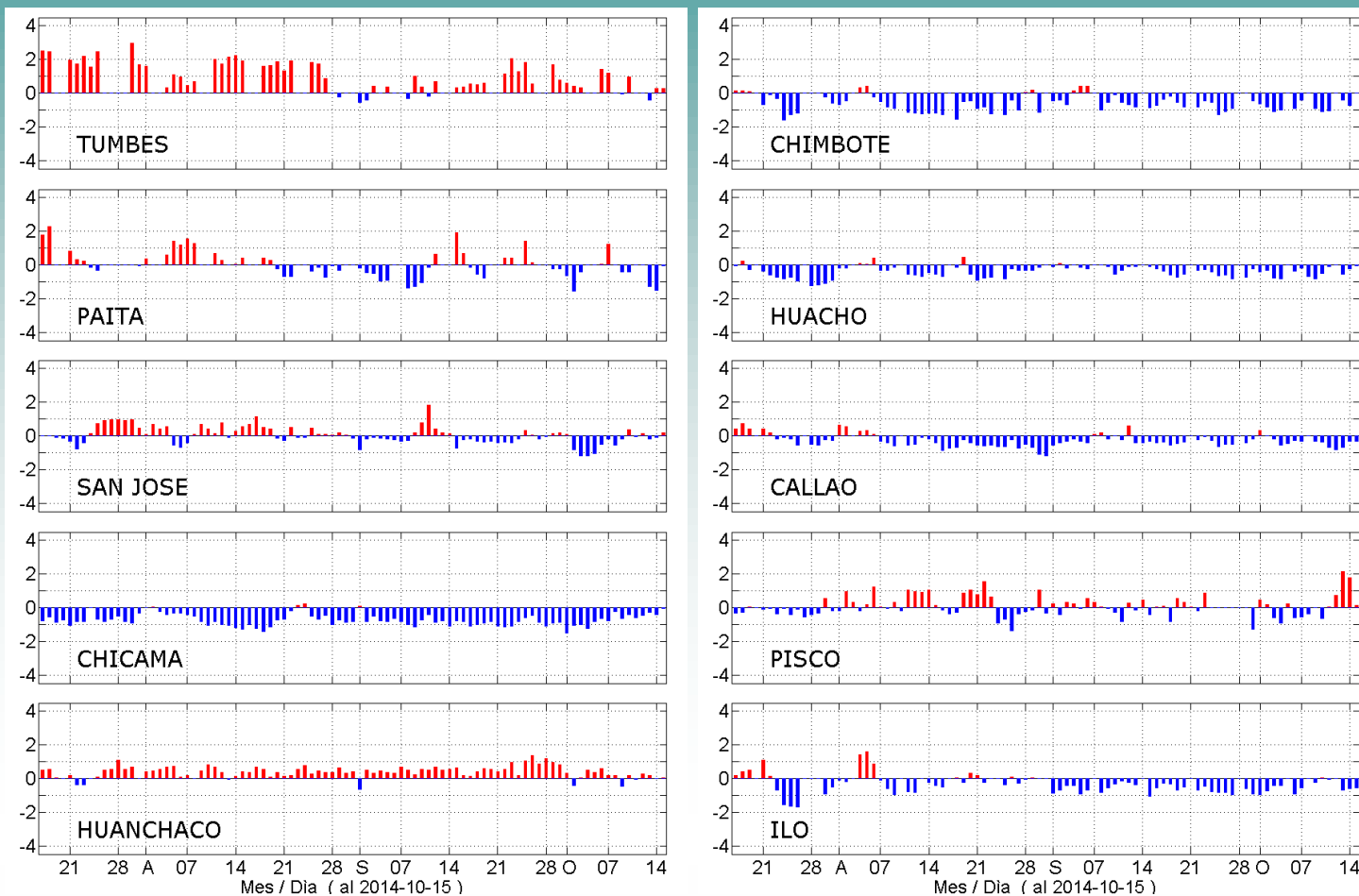


Figura 6. Series diarias de ATSM (°C) durante el último trimestre en estaciones costeras del IMARPE.

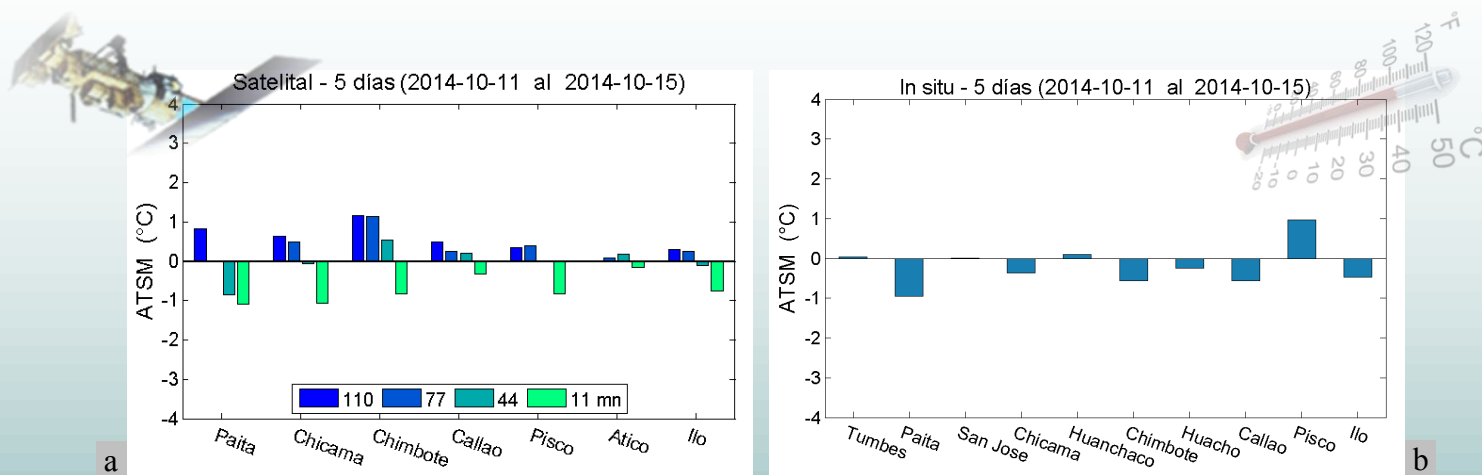


Figura 7. Promedios de las ATSM (°C), basados en: a) Observaciones satelitales en puntos ubicados a distancias aprox. de 110, 77, 44 y 11 mn de la costa y, b) Registros *in situ* del litoral costero.

El 15 de octubre, los reportes del litoral costero mostraron anomalías de baja intensidad, que oscilaron entre positivas y negativas, (Fig. 6).

Los promedios de los últimos cinco días indicaron lo siguiente: (i) Dentro de las 110 mn de la costa, la información satelital mostró una atenuada presencia de anomalías negativas, en puntos cercanos

a la costa, alcanzando valores de $-1.09\text{ }^{\circ}\text{C}$ en Paíta, sin embargo en puntos lejanos a la costa predominaron anomalías positivas, que llegaron a $1.17\text{ }^{\circ}\text{C}$ frente a Chimbote (Fig. 7a). (ii) Los registros *in situ* en el litoral costero, mostraron que las anomalías oscilaron entre valores de -0.94 y $0.97\text{ }^{\circ}\text{C}$, que correspondieron a Paíta y Pisco respectivamente (Fig. 7b).



MONITOREO DIARIO DE LA TEMPERATURA SUPERFICIAL DEL AMBIENTE LACUSTRE DE PERU

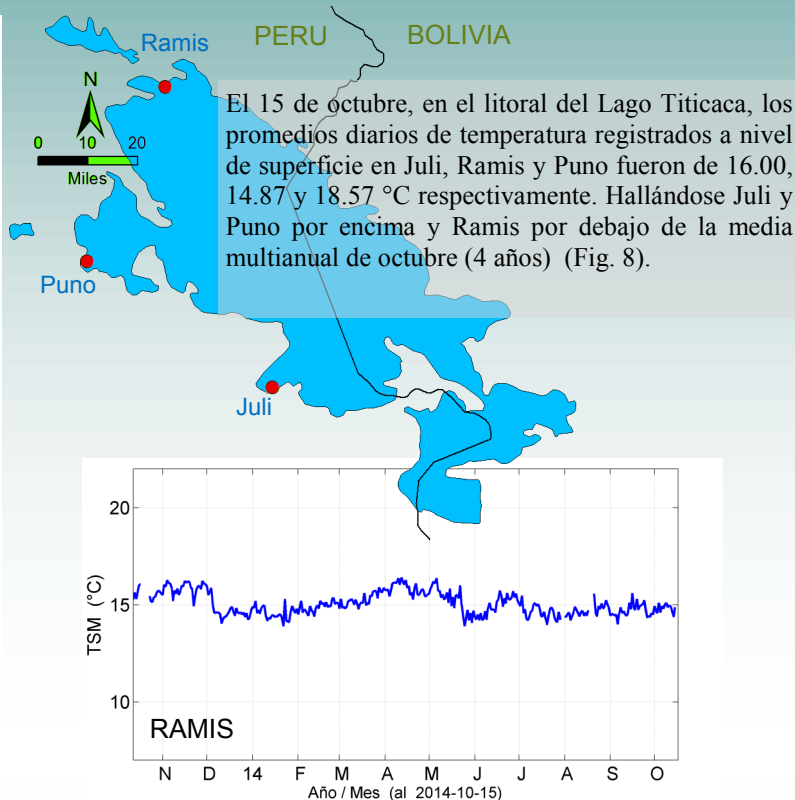
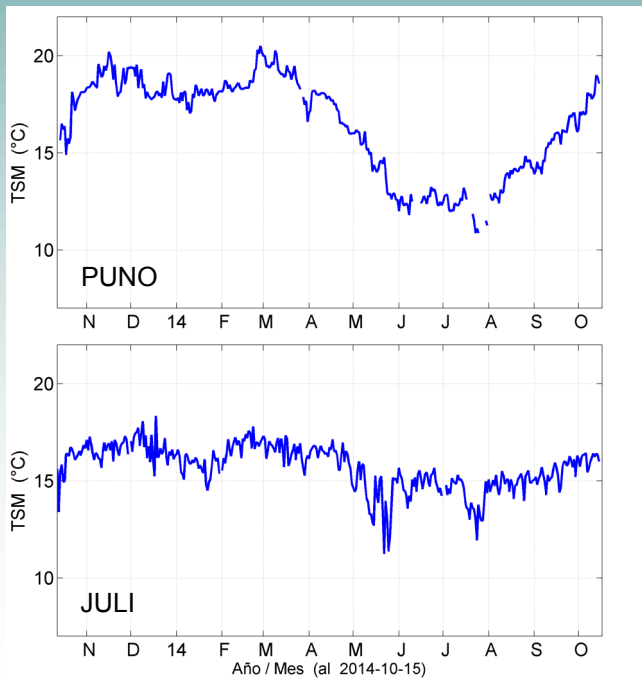


Figura 8. Series diarias de Temperatura Superficial del Lago (TSL) durante el último año, en estaciones de Puno, Juli y Ramis, registrados por el IMARPE..

SISTEMA OBSERVACIONAL PARA EL MONITOREO DE LA TEMPERATURA SUPERFICIAL DE AMBIENTES ACUATICOS

El Instituto del Mar del Perú (IMARPE), con el propósito de proveer conocimiento para el uso sostenible de los ecosistemas, tiene entre sus objetivos, monitorear las condiciones térmicas, asociado a los efectos de la variabilidad climática y del ciclo ENOS en el ambiente marino y lacustre, a través de registros *in situ* y observaciones satelitales. *In situ* los laboratorios de IMARPE registran temperaturas a nivel de superficie en el litoral costero de Tumbes, Paita, San José, Chicama, Huanchaco, Chimbote, Huacho, Callao, Pisco e Ilo, y en las estaciones del

litoral del Lago Titicaca, ubicadas en Puno, Juli y Ramis. En base a información satelital se evalúan datos de TSM procedentes del AVHRR–OISST-NCDC-NOAA, en puntos ubicados dentro de las 110 mn de la costa (Fig. 5).

Los registros de temperaturas tienen una frecuencia diaria, los reportes muestran las condiciones térmicas del día a través de gráficos con información de un día, de los últimos cinco días y de periodos largos. Los resultados se difunden a través del portal web del IMARPE y vía correo electrónico.

Fecha de Monitoreo: 15 de octubre del 2014
 Elaboración & Edición: Daniel Quispe Ramos / IMARPE - DGIOCC - AFIOF.
 Fuente de Datos: IMARPE (Laboratorios Costeros y Continental), / NOAA-NCDC
 Referenciar como: Boletín Diario Oceanográfico [on line], Callao, Instituto del Mar del Perú. Vol.1(016). [citado dd-mm-yyyy]. Disponible en <http:// ...>

Sugerencias:

- Para mayor información, visitar el portal web del IMARPE (www.imarpe.gob.pe)
- Comentarios y observaciones a: danquisper@gmail.com, afiof_tsm@imarpe.gob.pe