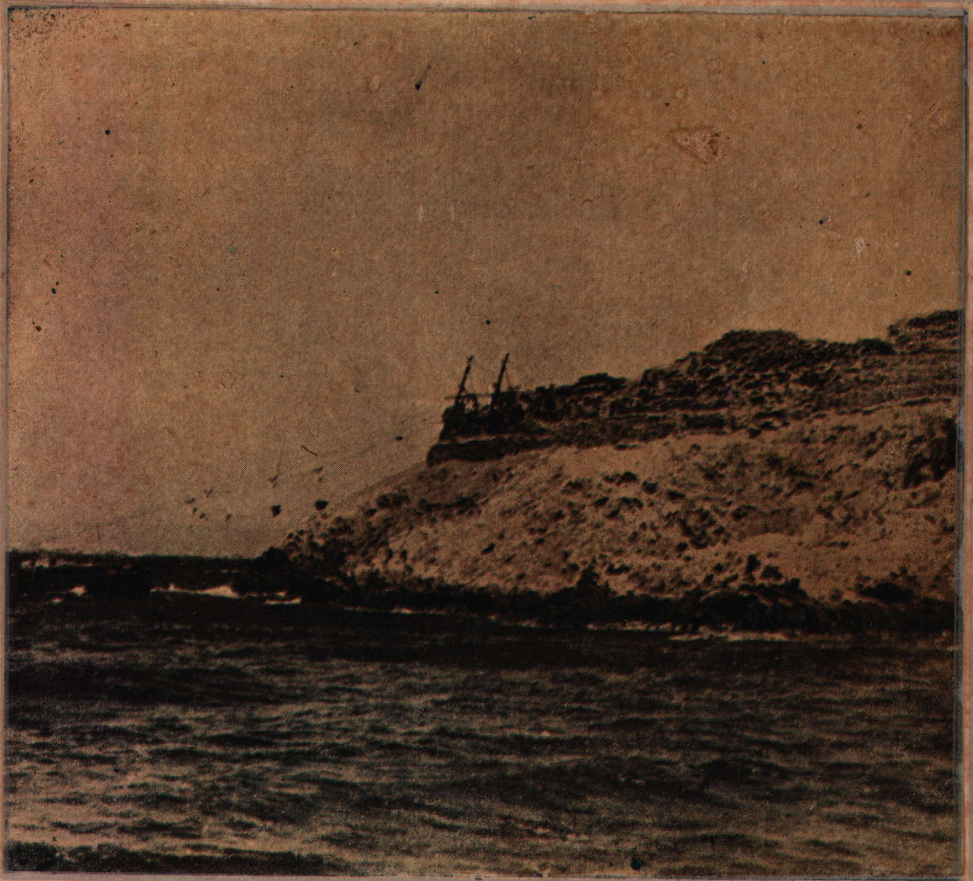


16

BOLETIN



DE LA
COMPANIA ADMINISTRADORA
DEL GUANO

BOLETIN DE LA COMPAÑIA ADMINISTRADORA DEL GUANO

Volumen XXVI Nº 4

Abril 1950

Sumario

CUBIERTA

Una cabria instalada en la Isla La Vieja.

ABCIOS

La riqueza guano de las islas.

Por el Ing. Q. B. T. H. S. José María Cancino 33

EXPERIMENTACION AGRICOLA

Resultado sobrepeso de la experimentación agrícola.

Por el Ing. Agr. José Calzada Benza 45

DATOS CLIMATICOS DE LA COSTA 51

Cía. ADMINISTRADORA DEL GUANO

Balance al 30 de noviembre de 1949..... 52

Este BOLETIN es publicado MENSUALMENTE por la COMPAÑIA ADMINISTRADORA DEL GUANO.

Su objeto principal es DIFUNDIR Y VULGARIZAR LOS PRINCIPIOS QUE DEBEN REGIR EL ABONAMIENTO de los suelos.

Su distribución es GRATUITA entre TODOS LOS AGRICULTORES DEL PAIS.

Por el carácter GRATUITO de su distribución y el hecho de ser LEIDO por la MAYORIA DE LOS AGRICULTORES DEL PAIS, ofrece condiciones excepcionales para la PROPAGANDA COMERCIAL por medio de AVISOS que se insertan en él.

Las personas que se interesen en recibir este BOLETIN o deseen obtener informaciones sobre PUBLICIDAD en él, deben dirigirse a su ADMINISTRADOR, al TELEFONO Nº 32510.

DATOS CLIMATICOS DE LA COSTA

DATOS METEOROLOGICOS CORRESPONDIENTES AL MES DE ENERO DE 1950 SUMINISTRADOS POR LA DIRECCION GENERAL DE METEOROLOGIA

Temperatura del Mar

	07	13	18	Media	Máx.	Fecha	Mín.	Fecha
Zorritos	24.4	26.6	26.9	26.3	28.5	14	23.0	1º
El Alto	20.5	22.5	23.0	22.17	25.5	V	16.6	26
Lobitos	18.62	19.52	19.68	19.27	22.0	30	16.5	7
Talara	—	—	—	18.28	21.65	13	14.45	26
Pto. Chicama	—	—	—	15.69	17.0	V	14.5	26-31
Pimentel	17.4	—	—	17.4	19.0	10	16.0	26
Mollendo	16.1	17.0	17.1	16.73	19.0	V	14.0	V
Ilo	15.7	16.3	16.0	16.02	17.5	V	14.0	V
Paita	14.49	15.45	15.0	14.97	16.0	V	14.0	V

Abreviatura: V = varios.

*Temperatura del Aire**Presión Barométrica*

	Media	Máx.	Fecha	Mín.	Fecha	Media	Máx.	Fecha	Mín.	Fecha
Zorritos	—	—	—	16.0	21	—	—	—	—	—
El Alto	22.7	31.6	18	18.3	V	737.5	740.2	11	133.3	18
Lobitos	24.50	31.0	16	20.0	V	760.3	764.0	11	756.0	18
Talara	25.38	30.0	16	21.10	7	—	—	—	—	—
Pto. Chicama	22.44	25.0	9	19.0	V	761.6	764.0	7	758.5	18
Pimentel	21.4	23.0	V	19.5	29	—	—	—	—	—
Mollendo	—	—	—	—	—	—	—	—	—	—
Ilo	—	—	—	—	—	—	—	—	—	—
Paita	—	—	—	—	—	—	—	—	—	—

Abreviatura: V = varios.

DATOS METEOROLOGICOS CORRESPONDIENTES AL MES DE ENERO DE 1950 SUMINISTRADOS POR LAS GUARDIANIAS DE LA COMPAÑIA.

	Aire	Mar
	06	07
Macabí	—	20.69
Guañape (N)	—	16.97
Pachacamac	—	18.61
Jesús y Cocotea	14.71	—