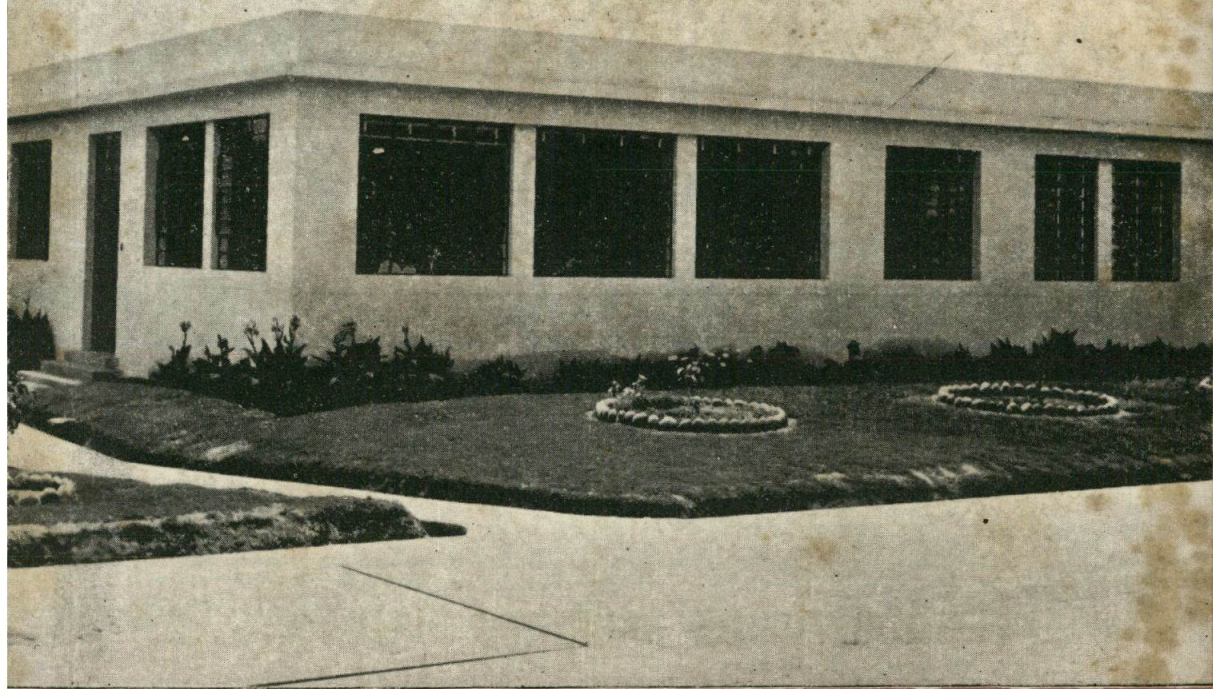


# BOLETIN



*de  
la*

Compañía Administradora del Guano

# **BOLETIN**

**DE LA COMPAÑIA  
ADMINISTRADORA  
DEL GUANO**

**DIRECTOR:**

**Ingº Jefe General del Departamento Técnico**

**COMITE DE REDACCION**

**Personal de Ingenieros del Departamento Técnico**

**Volumen XXIX**

**Setiembre 1953**

**No. 9**

## **S U M A R I O :**

### **PORTADA:**

**EL LABORATORIO CENTRAL DE ANALISIS.— Foto Ingº J. Castañeda L.**

### **EDITORIAL:**

**LABORATORIO CENTRAL DE ANALISIS.**

**SUELOS TROPICALES DEL PERU.**

Por el Ingº José del C. Mauro C.

**LA SUCESION DE CULTIVOS Y LOS FERTILIZANTES.**

De "El Uso de los Fertilizantes".—FAO — Roma, Italia, 1952.

**BALANCE GENERAL DE LA COMPAÑIA AL 31 DE AGOSTO DE 1953.**

**OBSERVATORIO DE BIOLOGIA MARINA "LA PUNTILLA".— DATOS METEOROLOGICOS CORRESPONDIENTES AL MES DE AGOSTO DE 1953.**

**OBSERVATORIO DE BIOLOGIA MARINA "LA PUNTILLA".— DATOS METEOROLOGICOS CORRESPONDIENTES AL MES DE SETIEMBRE DE 1953.**

**COTIZACION DE FERTILIZANTES.— SETIEMBRE 1953.**

---

Este BOLETIN es publicado MENSUALMENTE por la COMPAÑIA ADMINISTRADORA DEL GUANO.

Su objeto principal es DIFUNDIR Y VULGARIZAR LOS PRINCIPIOS QUE DEBEN REGIR EL ABONAMIENTO de los suelos, así como todo aquello que sea de interés para el agricultor del país.

Su distribución es GRATUITA entre TODOS LOS AGRICULTORES DEL PERU.

Las personas que se interesen en recibir este BOLETIN o deseen obtener informaciones deben dirigirse a su ADMINISTRACION, al TELEFONO Nº 72510.

## OBSERVATORIO DE BIOL

## DATOS METEOROLOGICOS CORRESP

Dia	MAR			AIRE			BULBO HUMEDO			PRESION BAROMETRICA	
	07	13	18	07	13	18	07	13	18	07	13
1º	18.3	20.1	20.2	15.1	17.2	17.2	14.3	15.4	15.4	762.0	761.0
2	18.3	20.2	20.2	14.8	21.4	18.2	13.2	17.4	15.6	762.0	760.0
3	18.1	—	18.3	15.0	—	17.6	14.4	—	16.2	762.5	—
4	19.4	22.0	—	15.4	18.5	—	14.3	16.9	—	761.0	759.8
5	17.6	19.8	18.1	16.6	20.5	17.5	15.7	17.0	15.0	763.0	761.0
6	17.5	19.0	20.0	14.8	20.0	16.5	12.6	17.0	15.0	762.0	760.0
7	18.1	20.5	18.4	16.1	19.8	16.5	14.6	17.0	15.0	762.9	761.8
8	17.4	—	—	15.5	—	—	13.8	—	—	762.0	—
9	—	—	—	—	—	—	—	—	—	—	—
10	18.0	21.0	18.1	16.0	20.0	17.0	14.8	16.4	16.8	762.0	761.8
11	17.8	18.3	16.8	14.5	19.0	16.5	12.6	17.6	15.4	762.0	761.0
12	17.3	18.3	18.5	14.5	22.0	17.0	12.9	17.2	15.4	762.0	759.2
13	16.8	20.6	19.8	15.8	19.0	17.5	14.6	16.5	15.6	762.0	762.0
14	16.8	21.0	20.0	15.7	21.0	17.5	13.7	17.3	16.0	762.5	760.5
15	17.0	—	—	16.0	—	—	13.4	—	—	761.2	—
16	—	—	—	—	—	—	—	—	—	—	—
17	17.8	21.0	21.8	15.7	20.8	17.8	14.8	17.8	16.0	759.8	759.8
18	17.8	19.9	18.3	16.0	19.8	17.0	14.1	16.2	15.1	761.5	760.0
19	17.3	19.6	18.5	15.5	19.5	17.5	14.2	16.2	15.8	762.3	761.0
20	18.0	21.0	20.8	14.5	20.0	17.5	12.0	16.6	14.6	762.0	760.5
21	17.8	21.3	20.5	15.0	19.0	17.0	13.2	15.8	15.6	762.0	762.0
22	18.3	—	—	16.0	—	—	14.5	—	—	762.8	—
23	—	—	—	—	—	—	—	—	—	—	—
24	17.6	21.0	20.2	15.0	17.5	18.5	13.7	17.0	15.6	761.0	760.3
25	18.5	20.8	21.2	15.5	18.5	17.0	13.8	16.6	15.8	760.3	760.8
26	18.3	21.8	20.6	15.8	20.0	17.0	14.6	17.2	15.4	761.0	760.8
27	19.4	21.5	—	15.5	19.0	—	14.9	17.4	—	761.5	760.2
28	—	21.5	19.8	—	20.0	18.6	—	18.0	16.3	—	760.0
29	18.4	—	—	15.5	—	—	14.3	—	—	760.5	—
30	—	—	—	—	—	—	—	—	—	—	—
31	17.8	—	18.0	17.0	—	18.0	15.0	—	16.3	761.0	—

# A MARINA LA PUNTILLA

TES AL MES DE AGOSTO DE 1953

VIENTO			VISIBILIDAD		
07	13	18	07	13	18
W — 11.1	SW — 14.8	SW — 14.8	Regular	Buena	Buena
E — 14.8	SW — 11.1	SW — 14.8	Buena	Buena	Buena
E — 3.7	— — —	SW — 22.2	Regular	— — —	Buena
E — 3.7	E — 3.7	— — —	Regular	Buena	— — —
C — — —	NW — 3.7	SW — 7.4	Regular	Buena	Buena
E — 7.4	NW — 14.8	SE — 18.5	Buena	Buena	Buena
C — — —	NW — 11.1	SW — 18.5	Buena	Buena	Buena
E — 3.7	— — —	— — —	Regular	— — —	— — —
— — —	— — —	— — —	— — —	— — —	— — —
C — — —	NW — 3.7	SW — 18.5	Buena	Buena	Regular
E — 3.7	SW — 14.8	SW — 18.5	Regular	Buena	Regular
E — 3.7	WSW — 14.8	SW — 14.8	Regular	Buena	Regular
E — 3.7	NW — 3.7	SW — 3.7	Regular	Regular	Regular
E — 7.4	SW — 3.7	SW — 7.4	Regular	Buena	Buena
SE — 3.7	— — —	— — —	Buena	— — —	— — —
— — —	— — —	— — —	— — —	— — —	— — —
C — — —	SW — 14.8	SW — 22.2	Buena	Buena	Regular
E — 3.7	SW — 14.8	SW — 14.8	Regular	Regular	Regular
S — 3.7	W — 7.4	SW — 14.8	Regular	Regular	Regular
SE — 14.8	NW — 14.8	SW — 7.4	Regular	Buena	Buena
C — — —	SW — 14.8	SW — 14.8	Buena	Buena	Buena
C — — —	— — —	— — —	Buena	— — —	— — —
— — —	— — —	— — —	— — —	— — —	— — —
SE — 3.7	NW — 18.5	SW — 22.2	Regular	Buena	Regular
SE — 3.7	W — 3.7	SSW — 18.5	Regular	Buena	Regular
C — — —	NW — 11.1	SW — 18.5	Regular	Buena	Buena
C — — —	NW — 7.4	— — —	Regular	Buena	— — —
— — —	NW — 14.8	SW — 18.5	— — —	Buena	Buena
SE — 3.7	— — —	— — —	Regular	— — —	— — —
— — —	— — —	— — —	— — —	— — —	— — —
W — 3.7	— — —	S — 14.8	Regular	— — —	Buena

# OBSERVATORIO DE BIOL

## DATOS METEOROLOGICOS CORRESPONDIENTES

Día	MAR			AIRE			BULBO HUMEDO			PRESION BAROMETRICA	
	07	13	18	07	13	18	07	13	18	07	13
1º	18.4	19.8	20.6	17.0	19.0	18.5	15.0	16.9	17.0	761.2	762.0
2	17.9	20.5	19.8	15.0	19.0	16.5	14.2	16.2	15.5	762.0	762.0
3	18.0	22.0	21.0	16.0	21.0	17.5	14.8	17.2	15.4	761.5	760.0
4	18.0	21.4	21.5	17.0	20.8	17.5	15.0	18.2	16.2	760.8	760.0
5	18.4	—	—	16.0	—	—	15.2	—	—	762.0	—
6	—	—	—	—	—	—	—	—	—	—	—
7	19.8	22.6	20.5	17.6	21.9	18.5	16.0	18.8	17.6	761.5	761.0
8	21.0	—	—	16.5	—	—	15.2	—	—	760.2	—
9	18.6	22.0	19.4	17.4	20.0	19.0	16.0	16.4	16.4	759.0	762.0
10	18.7	21.8	21.0	16.8	22.8	18.0	16.0	18.9	16.0	759.0	758.3
11	18.4	21.5	20.0	16.5	20.5	15.2	15.2	17.0	15.0	759.5	759.0
12	19.4	—	—	16.5	—	—	15.0	—	—	760.3	—
13	—	—	—	—	—	—	—	—	—	—	—
14	19.0	21.0	21.5	16.0	21.5	21.5	14.0	17.0	15.9	761.0	759.0
15	16.5	21.2	21.5	19.0	21.9	18.5	15.8	18.0	16.5	760.0	758.3
16	19.7	22.2	19.0	16.5	21.0	18.0	15.9	18.1	15.9	759.5	757.3
17	18.3	21.3	19.3	16.0	21.0	17.9	15.6	19.0	16.0	760.0	759.0
18	19.6	21.4	19.3	17.5	19.8	17.0	16.0	18.2	14.0	761.0	759.0
19	18.6	—	—	17.0	—	—	16.0	—	—	760.5	—
20	—	—	—	—	—	—	—	—	—	—	—
21	19.3	21.5	19.0	16.5	21.2	18.0	15.4	17.2	16.0	758.0	759.0
22	19.5	21.7	19.0	17.5	21.5	17.5	16.2	18.0	15.8	760.0	758.2
23	19.4	22.0	21.0	16.0	21.0	16.5	15.8	17.3	15.3	759.5	757.1
24	19.0	21.4	21.6	17.0	20.0	17.5	15.8	17.8	15.3	759.0	758.0
25	19.5	21.3	19.8	16.0	22.0	19.0	15.9	18.8	16.8	759.5	758.5
26	18.6	—	—	16.5	—	—	15.4	—	—	758.8	—
27	—	—	—	—	—	—	—	—	—	—	—
28	—	—	20.0	—	—	18.5	—	—	17.1	—	—
29	18.4	20.4	19.8	17.5	21.0	18.0	16.0	17.4	16.1	762.0	759.8
30	18.0	21.3	19.4	17.0	21.0	19.9	16.4	17.8	16.4	761.0	760.0



# A MARINA LA PUNTILLA

TES AL MES DE SETIEMBRE DE 1953

VIENTO				VISIBILIDAD		
07	13	18	07	13	18	
S — 3.7	NW — 14.8	NW — 3.7	Regular	Buena	Buena	
E — 7.4	SW — 14.8	SW — 18.5	Regular	Buena	Buena	
E — 3.7	SW — 7.4	SW — 14.8	Regular	Buena	Buena	
E — 3.7	SSW — 14.8	SW — 14.8	Regular	Buena	Buena	
V — 3.7	— — —	— — —	Regular	—	—	
— — —	— — —	— — —	—	—	—	
C — — —	SW — 18.5	SW — 14.8	Buena	Buena	Buena	
V — 3.7	— — —	— — —	Regular	—	—	
E — 3.7	NW — 14.8	SSW — 29.7	Regular	Buena	Regular	
V — 3.7	W — 7.4	SSW — 7.4	Regular	Buena	Regular	
V — 3.7	W — 7.4	SSW — 29.7	Regular	Buena	Regular	
E — 3.7	— — —	— — —	Regular	—	—	
— — —	— — —	— — —	—	—	—	
E — 3.7	SW — 29.6	SW — 14.8	Regular	Buena	Buena	
V — 7.4	NW — 14.8	NW — 7.4	Regular	Buena	Regular	
V — 7.4	SW — 7.4	SW — 29.7	Regular	Buena	Regular	
C — — —	NW — 14.8	WSW — 3.7	Regular	Regular	Buena	
S — 11.1	SW — 37.1	SW — 29.7	Regular	Mala	Regular	
V — 7.4	— — —	— — —	Regular	—	—	
— — —	— — —	— — —	—	—	—	
C — — —	SW — 11.1	SW — 11.1	Regular	Buena	Regular	
C — — —	SW — 11.1	SW — 14.8	Buena	Buena	Buena	
C — — —	NW — 11.1	SW — 11.1	Regular	Regular	Buena	
C — — —	WNW — 11.1	SW — 7.4	Buena	Regular	Buena	
V — 7.4	SSW — 14.8	SSW — 14.8	Regular	Regular	Buena	
V — 7.4	— — —	— — —	Buena	—	—	
— — —	— — —	— — —	—	—	—	
— — —	— — —	SSW — 18.5	—	—	Buena	
E — 3.7	SW — 14.8	SW — 18.5	Buena	Buena	Buena	
N — 3.7	SSW — 18.5	SSW — 22.2	Buena	Buena	Buena	