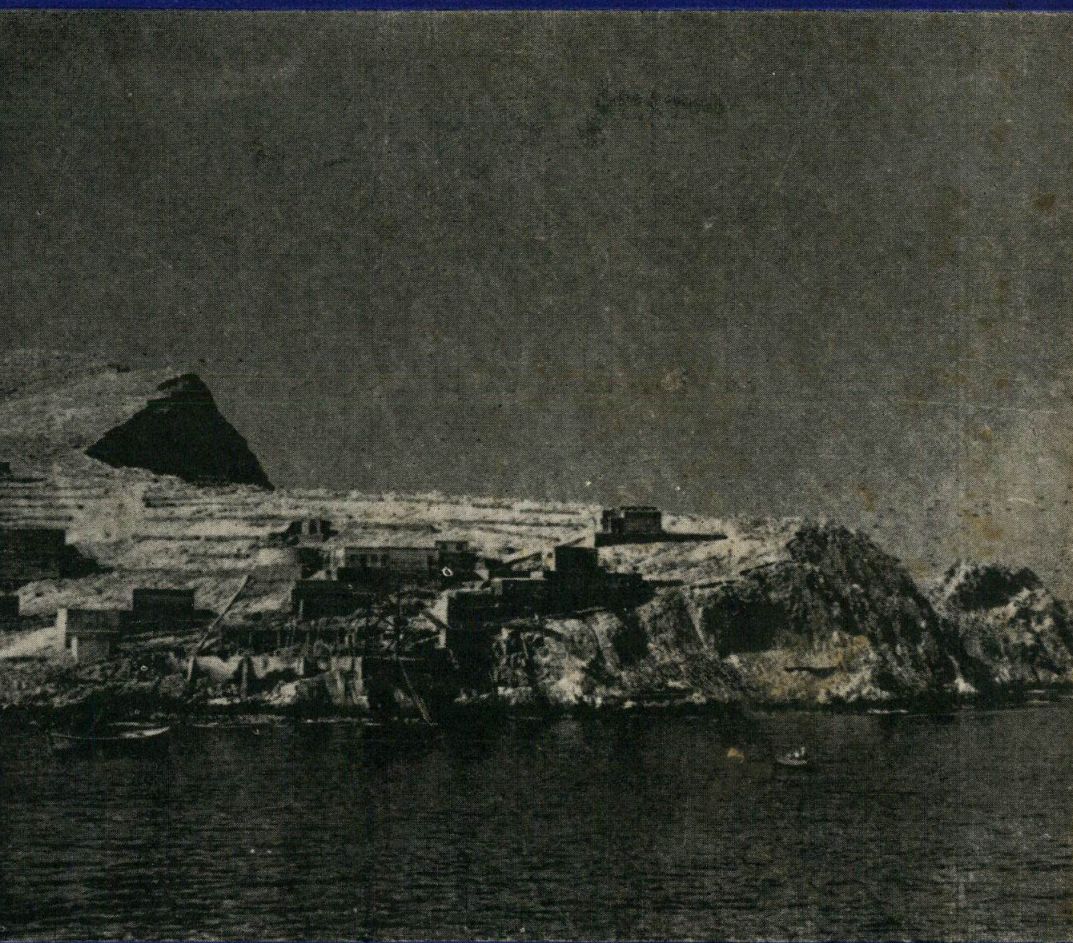


B O L E T I N



Compañía Administradora del Guano

BOLETIN

**DE LA COMPAÑIA
ADMINISTRADORA
DEL GUANO**

DIRECTOR

Ing^o Jefe General del Departamento Técnico

COMITE DE REDACCION

Personal de Ingenieros del Departamento Técnico

Volumen XXXI

Mayo 1955

Nº 5

S U M A R I O :

PORTADA:

ISLA MAZORCA. — ZONA DE ADMINISTRACION. — Foto Ing^o J. Castañeda L.

EDITORIAL:

EL DIA DE LA AGRICULTURA.

LOS TERRENOS ARIDOS DE LA COSTA. — CONSIDERACIONES SOBRE SU APROVECHAMIENTO.

**EL MAIZ EN EL PERU. — RESULTADOS EXPERIMENTALES SOBRE EL ABO-
NAMIEN TO DEL MAIZ EN LA SIERRA.**

**CAÑA DE AZUCAR. — PRODUCTORA DE MATERIA ALIMENTICIA E IN-
DUSTRIAL.**

EL VIAJE DE INSPECCION A LA ZONA SUR.

ABONOS Y FERTILIZANTES.

EL SUELO DESNUDO ES FATAL PARA LA FERACIDAD.

BALANCE MENSUAL AL 29 DE FEBRERO DE 1955.

**PROMEDIOS MENSUALES DE LOS PRINCIPALES ELEMENTOS METEOROLO-
GICOS CORRESPONDIENTES AL MES DE MARZO DE 1955.**

Este BOLETIN se publica MENSUALMENTE.

**Su objeto principal es DIFUNDIR Y VULGARIZAR LOS PRINCIPIOS QUE DEBEN REGIR EN EL MEJOR CONOCIMIENTO DEL SUELO así como el ABO-
NAMIEN TO REQUERIDO y todo lo que sea de interés para el agricultor del país.**

**Su distribución es GRATUITA entre todos los AGRICULTORES — Teléfono
72510 — Zárate 455. — Casilla 2147 LIMA.**

MES DE MARZO DE 1955

OBSERVATORIOS	Presión Atmosférica (Milímetros y décimos)			Temperatura del Aire a la sombra (grdos. centgrdos.)			H U M E D A D R E L A T I V A			Lluvia Total m.m	Evapo- ción m.m.	Nubo- sidad Octavos	Horas de Sol	Temp. del agua de mar G° C°	Dirección Fuerza del Viento D. D.
	Máx.	Mín.	Med.	Máx.	Mín.	Med.	Máx.	Mín.	Med.						
460 LOBOS DE AFUERA Lat. 6°56' S. Long. 80°46' W. G. Altura: 35 m. s. n. m.	760.7	758.0	759.4	23.8	19.4	21.6	92.3	75.1	83.2	0.0	1.4	4	10.8	x x	SE-11.8
511 GUANAPE NORTE Lat. 8°32' S. Long. 78°58' W. G. Altura: 35 m. s. n. m.	759.5	758.9	759.1	23.0	17.6	20.3	x	x	x	2.3	0.8	6	x x	18.7	S-10.8
531 CHIMBOTE Lat. 9°05' S. Long. 78°35' W. G. Altura: 4 m. s. n. m.	761.4	759.7	760.4	23.4	18.0	20.3	95.2	76.9	85.4	0.0	1.3	5	5.7	19.7	SW-10.4
561 PUNTA CULEBRAS Lat. 9°57' S. Long. 78°14' W. G. Altura: 15 m. s. n. m.	758.0	757.1	757.4	23.4	17.3	20.3	94.0	76.0	85.0	0.0	1.0	6	6.5	16.5	S-12.2
601 DON MARTIN Lat. 11°02' S. Long. 77°39' W. G. Altura: 4 m. s. n. m.	758.8	756.7	757.9	22.8	18.2	20.4	96.9	77.7	87.3	3.8	1.1	5	5.0	16.7	SW-10.4
681 CHINCHA NORTE Lat. 13°39' S. Long. 76°25' W. G. Altura: 15 m. s. n. m.	758.9	758.0	758.8	25.0	17.9	21.4	93.5	56.9	75.2	0.0	0.9	3	x x	18.6	S-6.8
690 LA PUNTILLA Lat. 13°50' S. Long. 76°15' W. G. Altura: 4 m. s. n. m.	758.1	756.2	757.1	26.1	19.9	23.0	92.0	52.0	72.0	0.0	1.5	6	7.1	17.9	SW-11.2
721 PUNTA SAN JUAN Lat. 15°20' S. Long. 75°09' W. G. Altura: 30 m. s. n. m.	758.8	757.1	757.9	23.2	18.1	20.6	99.0	81.0	89.1	1.5	1.4	4	6.2	14.9	S-10.8
742 PUNTA ATICO Lat. 16°14' S. Long. 73°42' W. G. Altura: 25 m. s. n. m.	759.0	756.7	757.8	25.6	18.7	22.2	100.0	67.0	83.7	0.0	3.1	5	9.5	14.6	S-10.2
761 PUNTA ISLAY Lat. 17°01' S. Long. 72°07' W. G. Altura: 35 m. s. n. m.	763.2	761.1	762.1	23.0	19.6	21.0	92.0	66.3	78.7	0.0	2.5	3	9.5	18.0	S-10.4
780 PUNTA COLES Lat. 17°41' S. Long. 71°23' W. G. Altura: 5 m. s. n. m.	758.3	755.5	756.9	25.9	19.2	22.5	94.0	59.0	76.3	2.3	2.4	5	9.0	16.3	E-10.8